

Exposición  
**TRABAJAR CON TIEMPO**  
Emilio Fuentes Traverso

Inauguración: miércoles 7 de junio 19:30 horas  
Exposición abierta de 8 de junio al 5 de julio 2023  
Galería Macchina - Sala 2 (segundo piso).  
Abierto de martes a viernes de 12:00 a 19:00 hrs  
Entrada liberada.

**GALERÍA MACCHINA / CAMPUS ORIENTE UC**  
Av. Jaime Guzmán Errázuriz 3.300, Providencia

Directora Escuela de Arte UC:  
**Alejandra Bendel**

**Equipo Extensión Escuela de Arte UC**

Jefa de Extensión y Directora de Galería:  
**Mónica Bengoa**

Coordinadora Galerías:  
**Manuela Flores**

Vínculos con el Medio:  
**Jose Vielva**

Diseño:  
**Rodrigo Araya**

Registro fotográfico:  
**Benjamín Matte**

Organiza:  
**Equipo de Extensión y Galería Macchina**  
**Escuela de Arte Universidad Católica de Chile**

El proyecto "Trabajar con tiempo" de Emilio Fuentes  
fue seleccionado en la convocatoria de Galería Macchina 2023.

Más información:  
<http://escuelaarte.uc.cl/>  
[@escuelaarteuc](https://www.instagram.com/escuelaarteuc)

<http://galeriamacchina.uc.cl/>  
[@galeriamacchina](https://www.instagram.com/galeriamacchina)



Galería Macchina

## TRABAJAR CON TIEMPO

### Emilio Fuentes Traverso

La materia se acumula y genera capas que hablan del tiempo. Distintos materiales se asientan, se sedimentan; es entonces cuando se forma una superficie por la acción de la presión entre los elementos. Los materiales con los que trabaja Emilio Fuentes Traverso en estas obras tienen orígenes diversos, así como en la piedra se instalan las temporalidades y son visibles al mismo tiempo; de igual forma sucede con la superficie fotográfica. Ambos elementos son tomados por él y vuelve sobre el tiempo, tensándolo, sosteniendo, realizando cortes, señalando y delimitando territorios.

En ocasiones, con el mismo componente material y otras con acciones más ligeras, transforma las superficies. Visualmente, la imagen como la piedra parecen ser muy pesadas. A pesar de esto y de abrumarnos con la tensión, las obras contienen ingravidez. Apuntala, descansa el peso de los materiales desde la ligereza de los hilos de coser, papel vegetal y punza con el alfiler. Sin embargo, más allá de solo hablar del tiempo, lo enmienda, resuelve las fracturas con paciencia y sencillez tanto como lo es posible.

**Elizabeth Casasola Gómez**

Sobre la exposición:

*Trabajar con tiempo* está conformada por dos series de obras creadas entre los años 2021 y 2023, donde el tiempo se instala como eje conductor. La primera de ellas, tiene como base el registro fotográfico de paisajes naturales de Chile, intervenidos de forma analógica con capas de la misma imagen, papel diamante y alfileres. Las rupturas perceptivas que generan las superposiciones de diversos materiales, permiten crear desde un punto de vista poético y metafórico, reflexiones visuales en torno a las transformaciones de lo capturado por la cámara fotográfica. Además reinterpretan los cambios ambientales a través del tiempo, generados tanto por acciones humanas, como por fenómenos naturales.

Derivada de las experimentaciones del proyecto anterior, pero dejando de lado el medio y los materiales antes utilizados, la segunda agrupación de obras contiene rocas intervenidas con hilos de coser. En las grietas o espacios libres que exhiben algunas de ellas, se incorporan hilos a modo de tramas que rellenan la fractura. El objetivo de esta acción es reflexionar acerca del tiempo geológico; escala que abarca grandes periodos de tiempo, complejos de dimensionar por la humanidad. A partir de esto, se materializa lo que ya no está al incorporar esa parte del pasado en el presente.

Las nuevas imágenes y objetos intervenidos, son ahora contenedores de superposiciones, pliegues, desfases, relieves, velos y tramas; todos estos elementos cargados de diversas temporalidades. Algunas de ellas vinculadas a la ciencia y percepción de esta magnitud. Otras, apegadas a la materia de cada elemento que se utiliza para intervenir, al ejercicio fotográfico. Ideas previas a la concreción de las obras, tiempo de construcción, traslado y su estadía en algún lugar; futuro incierto, el cambio como una fuerza que hace visible el tiempo.



# TRABAJAR CON TIEMPO

Emilio Fuentes Traverso

S.2



Galería Macchina

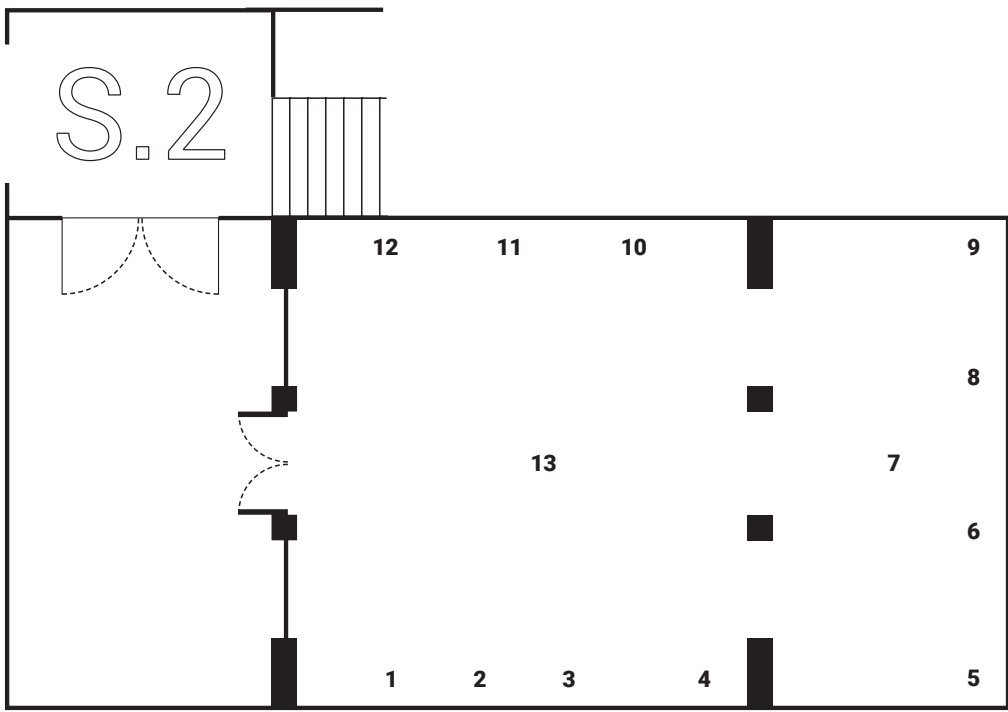
EXPOSICIÓN ABIERTA DEL 8 DE JUNIO AL 5 DE JULIO 2023  
ESCUELA DE ARTE UC / CAMPUS ORIENTE UC

Biografía del artista:

**Emilio Fuentes Traverso** (Santiago, Chile, 1983) es Licenciado en Educación en Biología, Universidad Metropolitana de Ciencias de la Educación (UMCE); Diplomado en fotografía digital: estética y técnicas, Universidad Católica; y Magíster en estudios de la imagen de la Universidad Alberto Hurtado. Ha compatibilizado su profesión con diversas actividades ligadas a la fotografía y artes visuales. Desde el año 2008 ha participado en exposiciones colectivas e individuales, talleres, ferias y concursos de arte, proyecciones fotográficas y visionados de portafolios en Chile, Alemania, Estados Unidos, España, Brasil, Eslovenia, Argentina y México. Durante los años 2020 y 2022, cursa un taller de producción y análisis de obra dictado por los artistas visuales Rodrigo Zamora y Raimundo Edwards.

<https://www.emiliofuentestraverso.com/>





**PLANO EXPOSICIÓN  
TRABAJAR CON TIEMPO  
SALA 2**

**1.**  
**S/T**  
2023  
Fotografía intervenida.  
Impresión en papel Eco Art de 200 gramos, libre  
de ácido. Marco Aluminio.  
39x60 cm.

**2.**  
**S/T**  
2022  
Roca intervenida con hilos de coser.  
Dimensiones variables.

**3.**  
**S/T**  
2023  
Fotografía intervenida.  
Impresión en papel Eco Art de 200 gramos, libre  
de ácido. Marco Aluminio.  
57x60 cm.

**4.**  
**S/T**  
2023  
Fotografía intervenida.  
Impresión en papel Eco Art de 200 gramos, libre  
de ácido. Marco Aluminio.  
90x60 cm.

**5.**  
**S/T**  
2022  
Roca intervenida con hilos de coser.  
Dimensiones variables.

**6.**  
**S/T**  
2022  
Roca intervenida con hilos de coser.  
Dimensiones variables.

**7.**  
**S/T**  
2023  
Roca intervenida con hilos de coser.  
40x100 cm.

**8.**  
**S/T**  
2022  
Roca intervenida con hilos de coser.  
Dimensiones variables.

**9.**  
**S/T**  
2022  
Roca intervenida con hilos de coser.  
Dimensiones variables.

**10.**  
**S/T**  
2023  
Fotografía intervenida con papel vegetal.  
Impresión en papel Eco Art de 200 gramos, libre  
de ácido. Marco Aluminio.  
35x51 cm.

**11.**  
**S/T**  
2023  
Fotografía intervenida con alfileres.  
Impresión en papel Eco Art de 200 gramos, libre  
de ácido. Marco Aluminio.  
62x50 cm.

**12.**  
**S/T**  
2023  
Columna de rocas intervenidas con hilos de  
coser.  
11x180 cm.

**13.**  
**S/T**  
2022-2023  
9 rocas intervenidas con hilos de coser.  
Dimensiones variables.

Imagen abajo:  
**S/T (detalle)**  
2023  
Fotografía intervenida con capas de la misma  
imagen.  
Impresión en papel Eco Art de 200 gramos, libre  
de ácido. Marco Aluminio.  
57x60 cm.

Trabajar con tiempo de Emilio Fuentes Traverso / Galería Macchina / 2023

